

RESCUE SOBRASA 2014



VULNERABILIDADE E RESILIÊNCIA

André de Souza Ferraz Alves
Maj CBMPE

Vice-Diretor Social da SOBRASA em Pernambuco



EVENTO ADVERSO

- Pode ser externa ao sistema, quando envolve fenômenos da natureza, ou interna, quando envolve erro humano ou falha do equipamento, e que causa distúrbio ao sistema considerado.
- Ocorrência desfavorável, prejudicial ou imprópria.
- Fenômeno causador de um desastre.



AMEAÇA

Estimativa de ocorrência (probabilidade estatística de concretização do evento) e provável magnitude de manifestação de um evento adverso ou acidente determinado.



VULNERABILIDADE

- Condição intrínseca ao corpo ou sistema receptor que, em interação com a magnitude do evento ou acidente, define os efeitos adversos, medidos em termos de intensidade dos danos previstos.
- Relação existente entre a intensidade do dano (ID) e a magnitude da ameaça (MA), caso ela se concretize como evento adverso.

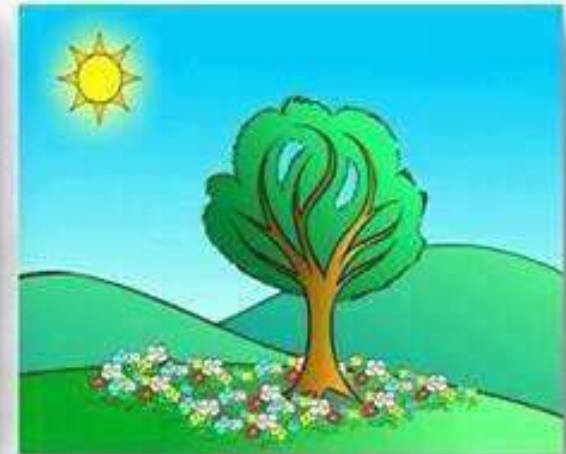
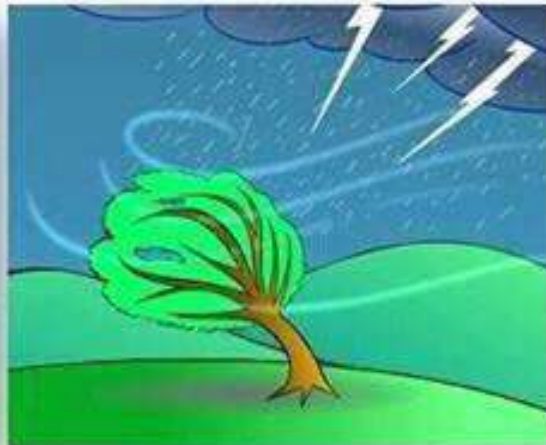
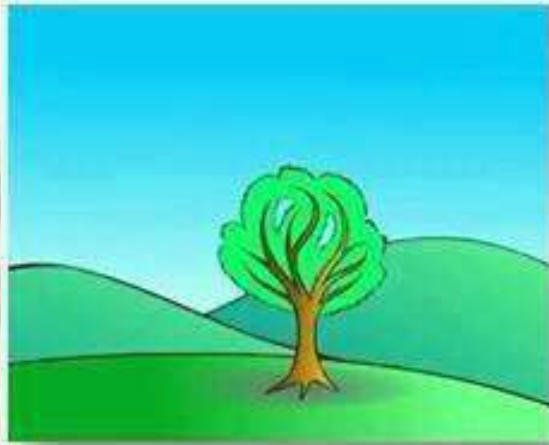


RESILIÊNCIA

- Significa voltar ao estado normal;
- Termo oriundo do latim resiliens;
- Possui diversos significados para a área da p

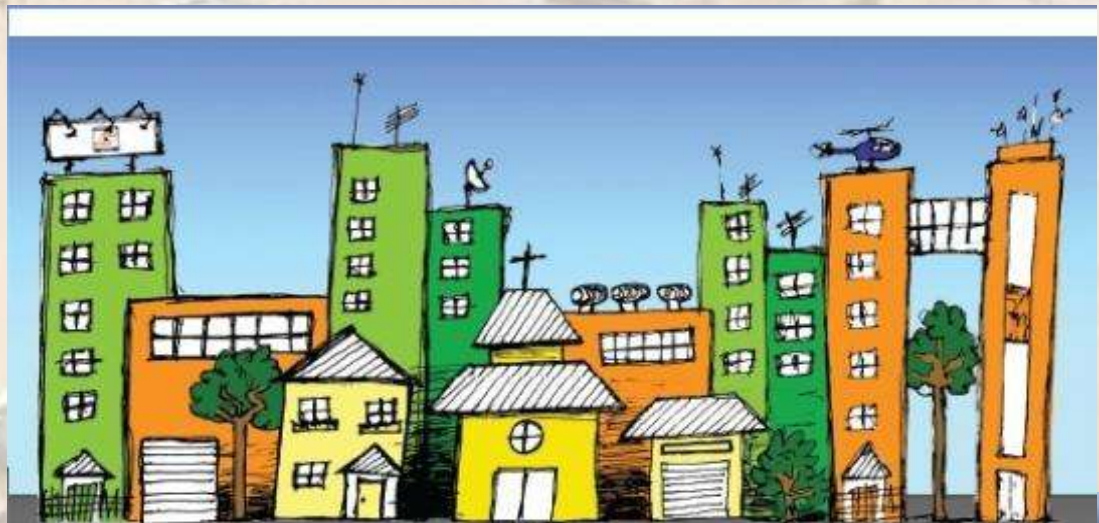


Resiliência



“A resiliência é a Capacidade de se recuperar de situações de crise e aprender com ela. É ter a mente flexível e o pensamento otimista, com metas Claras e a certeza de que tudo passa.”

Uma cidade resiliente é aquela que tem a capacidade de se recuperar de desastres naturais e de se adaptar às mudanças ambientais e sociais.



Construindo Cidades Resilientes:
Minha cidade está se preparando.



Ocorrências de inundação na Mata sul de Pernambuco, 2010. Fonte: B





OBRIGADO

